

Spezialitäten / Spécialités
Bleche, Platten und Bänder
Tôles, plaques et bandes
Stangen, Rohre und Profile
Barres, tubes et profilés



CHRONO PLUS

Acier inoxydable 316L / 1.4435 CHRONO PLUS® pour l'industrie horlogère

L'acier inoxydable CHRONO PLUS®, produit par les aciéries Nisshin Steel Industry Co., Ltd à Kinuura, Japon, est spécialement adapté à l'étampage de carrure ou de composant pour l'horlogerie.

La distribution mondiale exclusive par häuselmann metall GmbH, la traçabilité jusqu'à la matière première, une chaîne de contrôles rigoureux à chaque stage de production ainsi que des contrôles par des laboratoires neutres en Suisse, assurent une qualité fiable et constante.

La collaboration étroite entre les marques horlogères, les fabricants de composants de montre, les aciéries Nisshin Steel Industry Co., Ltd et häuselmann metall GmbH au niveau technique et développement assurent une amélioration permanente au sein de nos clients et de l'horlogerie suisse.

Edelstahl 316L / 1.4435, CHRONO PLUS® für die Uhrenindustrie

Der Edelstahl CHRONO PLUS®, hergestellt von Nisshin Steel Industry Co., Ltd im Werk Kinuura, Japan, eignet sich besonders für die Herstellung von Uhregehäusen im Stanzverfahren sowie für die Fabrikation von Uhrenbestandteilen aller Art.

Der weltweit exklusive Vertrieb durch häuselmann metall GmbH, die Rückverfolgbarkeit bis zum Rohmaterial, eine Kette von rigorosen Qualitätskontrollen auf jeder Stufe der Produktion sowie eine metallurgische Kontrolle durch neutrale Laboratorien in der Schweiz stellen eine verlässliche und konstante Qualität sicher.

Die enge technische Zusammenarbeit zwischen den Uhrenherstellern, den Gehäuse- und Komponentenherstellern, dem Stahlhersteller Nisshin Steel Industry Co., Ltd und häuselmann metall GmbH gewährleisten eine ständige Verbesserung und Weiterentwicklung zum Nutzen unserer Kunden und der Schweizer Uhrenindustrie.

Stainless steel 316L / 1.4435, CHRONO PLUS® for the watch industry

The special production process used and the outstanding characteristics of stainless steel CHRONO PLUS®, are ideal for watch case manufacturing and production of watch components. The steel is produced at the Kinuura works of the Japanese steel producer Nisshin Steel Industry Co., Ltd.

The exclusive distribution worldwide by häuselmann metall GmbH, the traceability back to the raw material, a chain of rigorous quality controls at each stage as well as metallurgical controls by independent laboratories in Switzerland guarantee a reliable and constant quality.

häuselmann metall GmbH ensure a close technical liaison between the Watch Brands, the watch case and component manufacturers and the steel producers Nisshin Steel Industry Co., Ltd to promote a permanent improvement and further development for the benefit of our customers and the Swiss Watch Industry.

häu selmann metall
einer für alle metalle

Dietlikon (ZH)

häuselmann metall GmbH
Bahnstrasse 11
8305 Dietlikon
Tel.: +41 (44) 835 16 11
Fax: +41 (44) 835 17 29
verkauf@haeuselmann.ch

Biel / Bienne

häuselmann metall GmbH
Zürichstrasse 5
2504 Biel / Bienne
Tel.: +41 (32) 366 60 90
Fax: +41 (32) 366 60 99
hmbiel@haeuselmann.ch



CHRONO PLUS®
fait pour l'industrie horlogère
für die Uhrenindustrie
made for the watch industry

Programme de livr. stock list Lieferprogramm	Poids / weights / Gewichte				Tolérances / tolerances / Toleranzen			
	Épaisseur Thickness Dicke		1'000 x 1'000	1 planche 1 sheet (mm) 1 Tafel 1'219 x 2'000	DIN (+ / -)	CHRONO PLUS®		
	mm	*	kg	kg	mm	max (+) mm	min (-) mm	
Laminé à froid 2B	0.60	D	4.8	11.7	0.05	0.04	0.02	
Cold rolled 2B	0.80	D	6.4	15.6	0.06	0.04	0.03	
Kalt gewalzt 2B	1.00	S	8.0	19.5	0.07	0.05	0.03	
	1.25	S	10.0	24.4	0.07	0.05	0.03	
	1.50	S	12.0	29.3	0.09	0.17	0.03	
	2.00	S	16.0	39.0	0.10	0.17	0.03	
	2.50	S	20.0	48.8	0.12	0.20	0.04	
	3.00	S	24.0	58.5	0.14	0.20	0.04	
	3.50	S	28.0	68.3	0.14	0.23	0.05	
	4.00	S	32.0	78.0	0.15	0.23	0.05	
	4.50	S	36.0	87.8	0.15	0.25	0.05	
	5.00	S	40.0	97.5	0.15	0.25	0.05	
	5.50	S	44.0	107.3	0.15	0.25	0.05	
	6.00	S	48.0	117.0	0.15	0.25	0.05	
Laminé à chaud	6.50	S	52.0	126.8	0.30	0.60	0.20	
Hot rolled	7.00	S	56.0	136.5	0.30	0.60	0.20	
Warm gewalzt	7.50	S	60.0	146.3	0.30	0.60	0.20	
	8.00	S	64.0	156.0	0.33	0.60	0.20	
	8.50	S	68.0	165.8	0.33	0.60	0.20	
	9.00	S	72.0	175.5	0.33	0.60	0.20	
	10.00	S	80.0	195.0	0.33	0.60	0.20	
	11.00	S	88.0	214.5	0.33	0.60	0.20	
	12.00	S	96.0	234.0	0.33	0.60	0.20	
	13.00	S	104.0	253.6	0.33	0.60	0.20	
	15.00	S	120.0	292.6	0.33	0.60	0.20	

*S = Dimensions standard / Standard-Dicken / standard thicknesses

*D = sur demande / auf Anfrage / on request

häuselmannmetall
 einer für alle metalle



Dietlikon (ZH)
 häuselmann metall GmbH
 Bahnstrasse 11
 8305 Dietlikon
 Tel.: +41 (44) 835 16 11
 Fax: +41 (44) 835 17 29
 verkauf@haeuselmann.ch

Biel / Bienne
 häuselmann metall GmbH
 Zürichstrasse 5
 2504 Biel / Bienne
 Tel.: +41 (32) 366 60 90
 Fax: +41 (32) 366 60 99
 hmbiel@haeuselmann.ch

Edelstahl präsentiert sich bezüglich Beständigkeit und Funktionssicherheit als hervorragender Werkstoff für Dach, Dachentwässerung und Fassaden.

Ein klassisches Beispiel dafür ist das 1932 fertiggestellte Chrysler-Building in New York.

Edelstahl zeichnet sich durch Korrosionsbeständigkeit und Dauerhaftigkeit aus. Er ist Algen- und Wurzelfest, pflegeleicht und umweltfreundlich.

mattpluS® ist ein Edelstahl mit beidseitig nahezu reflexionsfreier Oberfläche und mit guten Umformeigenschaften.

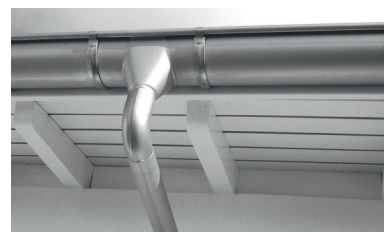
mattpluS®

Struktur- (Richtungs-) freie Oberfläche. Gleichbleibende Optik, ob quer oder längs zur Walzrichtung; dadurch optimale Ausnutzung von Vormaterial und Verschnitt.

Gute Umformeigenschaften aufgrund niedriger Streckgrenze durch ein spezielles Herstellungsverfahren. Kann profiliert, gekantet und gefalzt werden.

Lötbar mit gebräuchlichen Loten aus Reinzinn wie auch Zinn-Silber- und Zinn-Blei-Legierungen. Geeignete chloridfreie Lötmitte verwenden.

Korrosionsfrei bei normaler Feuchtigkeit und Kondenswasser.



häuselmannmetall
einer für alle metalle

Dietlikon (ZH)

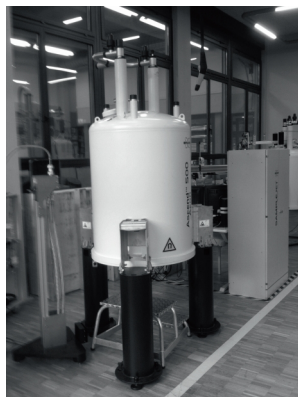
häuselmann metall GmbH
Bahnstrasse 11
8305 Dietlikon
Tel.: +41 (44) 835 16 11
Fax: +41 (44) 835 17 29
verkauf@haeuselmann.ch

Biel / Bienne

häuselmann metall GmbH
Zürichstrasse 5
2504 Biel / Bienne
Tel.: +41 (32) 366 60 90
Fax: +41 (32) 366 60 99
hmbiel@haeuselmann.ch



häuselmann-Spezialitäten



- Professionelle Bewirtschaftung von Spezial-Artikeln auf Grund Ihrer rollenden Planung
- Serienfertigung von einfachen bis hochkomplexen Bauteilen (verlängerte Werkbank)
- Beratung im Bereich Materialauswahl und -einsatz (z.B. Beschaffung von Zeichnungsprofilen)
- Fassadenprojekte: Bereitstellung und Lieferung von montagefertigen Blechen auf Ihre Baustelle
- Allergiefreier Edelstahl für die Uhrenindustrie
- Zuschnitte
- 24-Stunden-Lieferservice in der ganzen Schweiz

u.v.m.



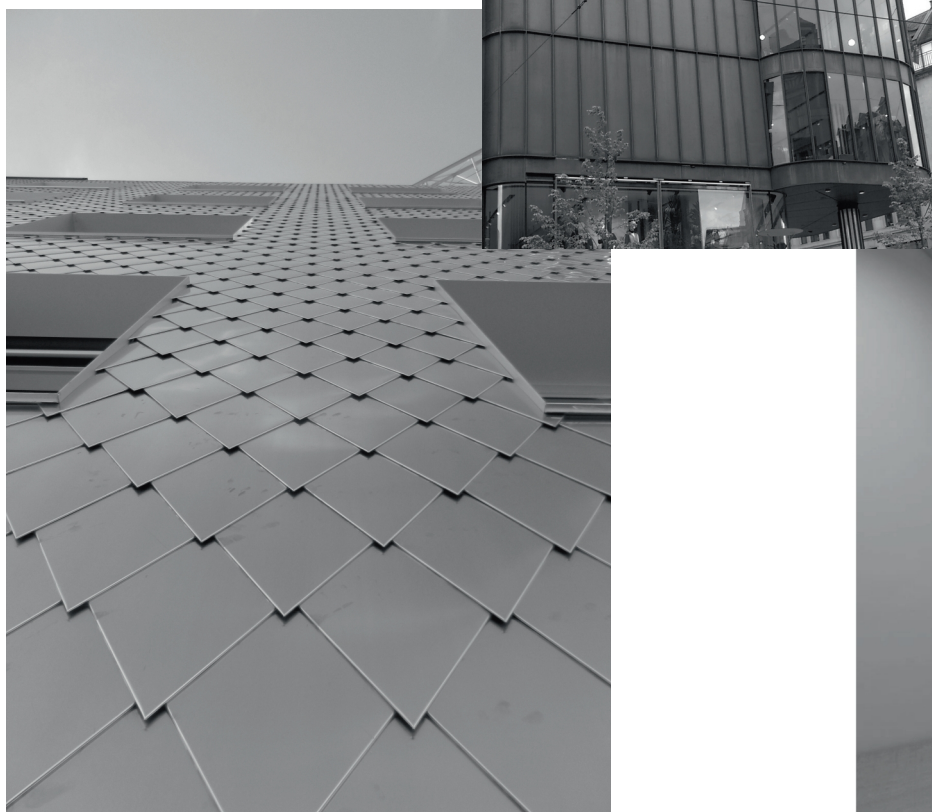
Dietlikon (ZH)
 häuselmann metall GmbH
 Bahnstrasse 11
 8305 Dietlikon
 Tel.: +41 (44) 835 16 11
 Fax: +41 (44) 835 17 29
 verkauf@haeuselmann.ch

Biel / Bienne
 häuselmann metall GmbH
 Zürichstrasse 5
 2504 Biel / Bienne
 Tel.: +41 (32) 366 60 90
 Fax: +41 (32) 366 60 99
 hmbiel@haeuselmann.ch

häuselmannmetall
einer für alle metalle

Von uns dürfen Sie mehr erwarten:

- Wir übernehmen für Sie die Koordination und liefern Ihnen einbaufertige Teile just in time.
- Sie übergeben uns Ihren Forecast - wir erledigen den Rest!



häuselmannmetall
einer für alle metalle

Dietlikon (ZH)
häuselmann metall GmbH
Bahnstrasse 11
8305 Dietlikon
Tel.: +41 (44) 835 16 11
Fax: +41 (44) 835 17 29
verkauf@haeuselmann.ch

Biel / Bienne
häuselmann metall GmbH
Zürichstrasse 5
2504 Biel / Bienne
Tel.: +41 (32) 366 60 90
Fax: +41 (32) 366 60 99
hmbiel@haeuselmann.ch

